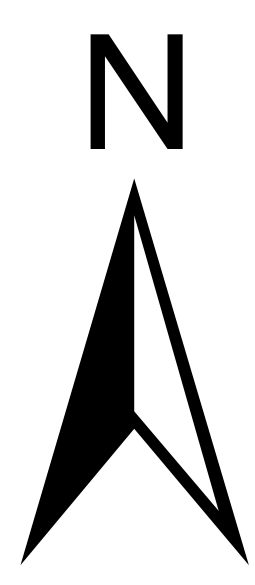
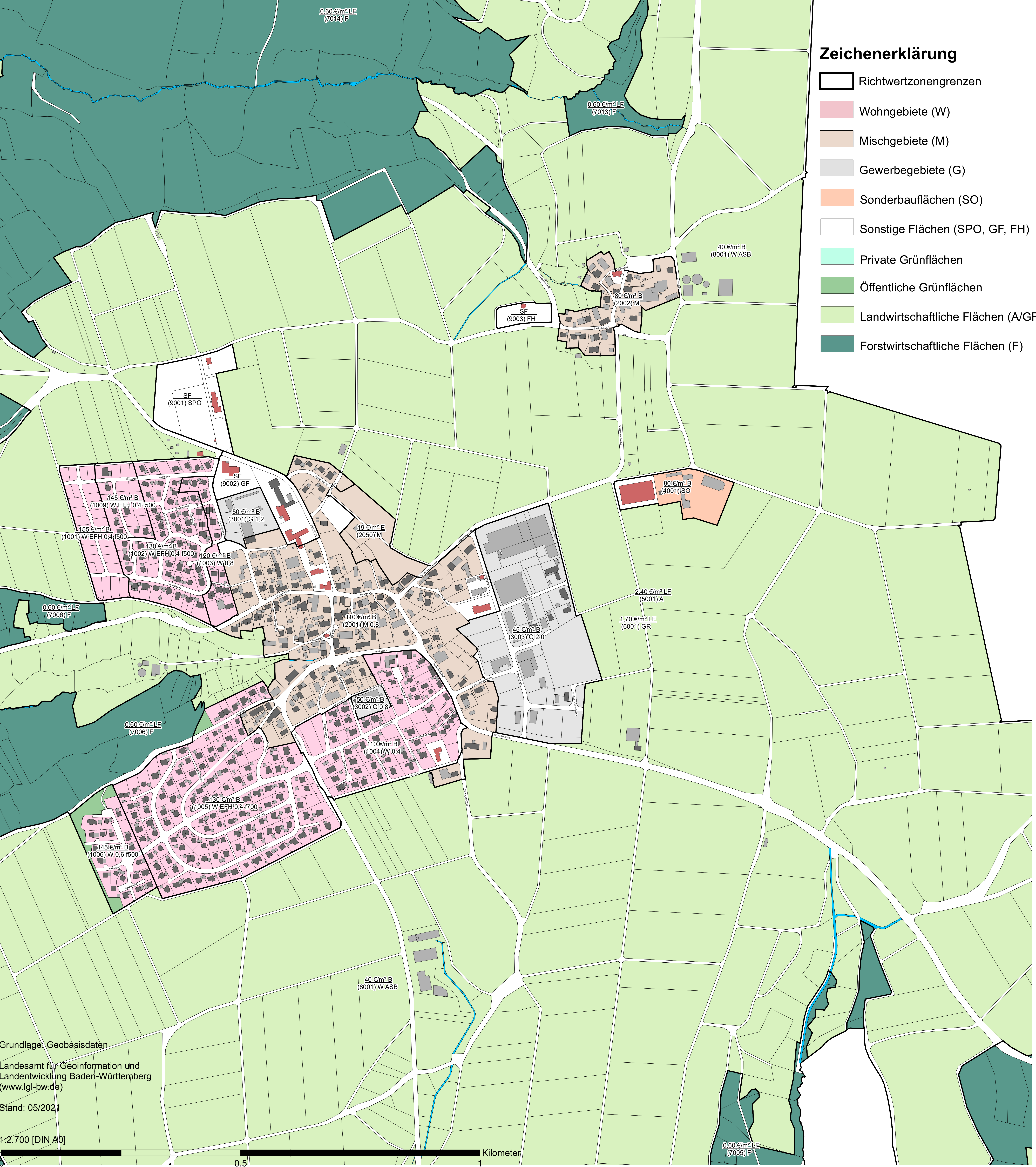
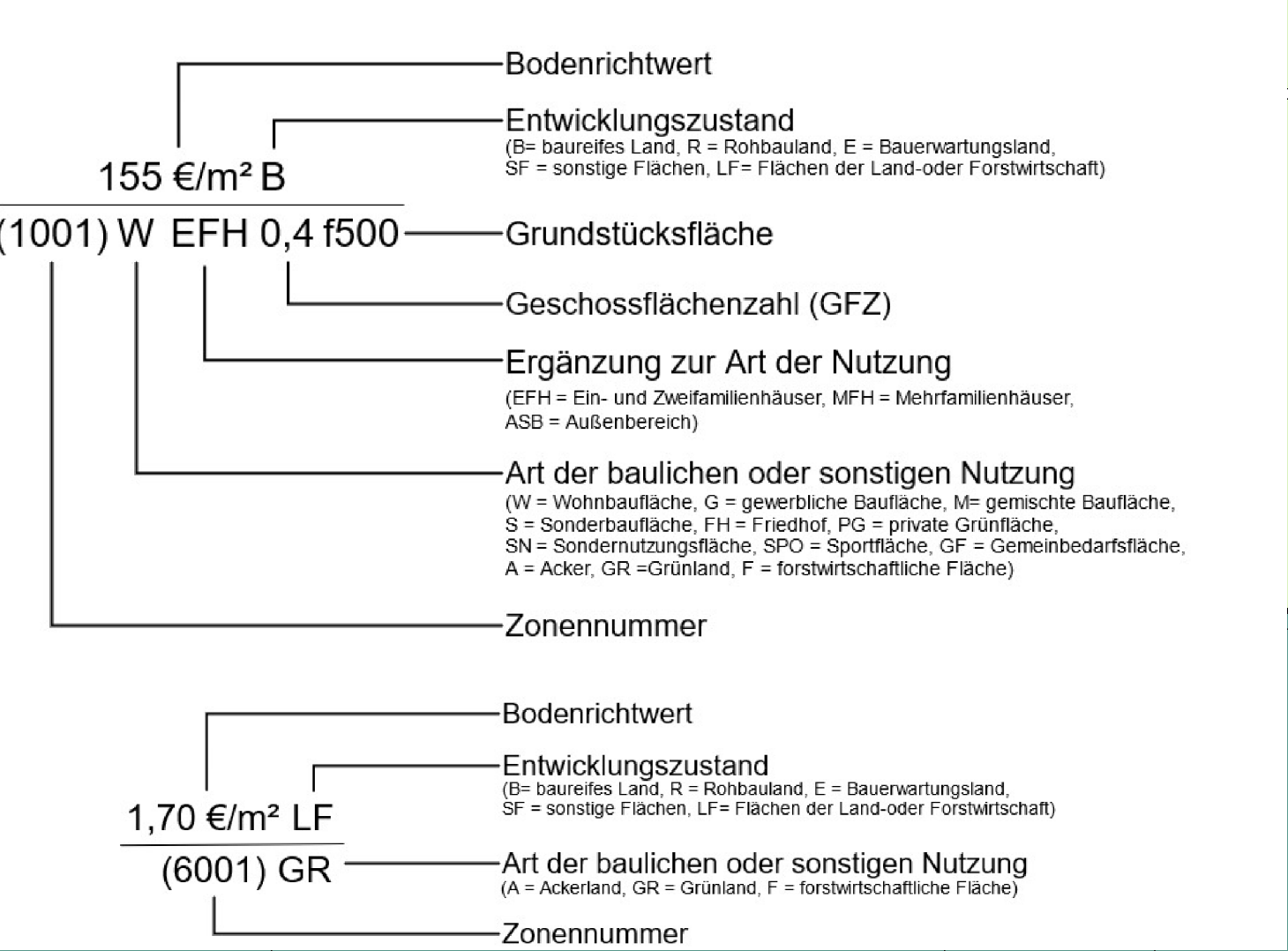


GGA Schwäbischer Wald - Gemeinde Ruppertshofen - Bodenrichtwertkarte zum Stichtag 01.01.2022



Darstellung:
Die Richtwertzonen werden durch eine schwarze Linie begrenzt und haben eine Zonennummer. Der Bodenrichtwert wird für jede Bodenrichtwertzone nach folgendem Schema dargestellt:



Zeichenerklärung

- Richtwertzonengrenzen
- Wohngebiete (W)
- Mischgebiete (M)
- Gewerbegebiete (G)
- Sonderbauflächen (SO)
- Sonstige Flächen (SPO, GF, FH)
- Private Grünflächen
- Öffentliche Grünflächen
- Landwirtschaftliche Flächen (A/GR)
- Forstwirtschaftliche Flächen (F)

Grundlage: Geobasisdaten
Landesamt für Geoinformation und
Landentwicklung Baden-Württemberg
(www.lgl-bw.de)

Stand: 05/2021

